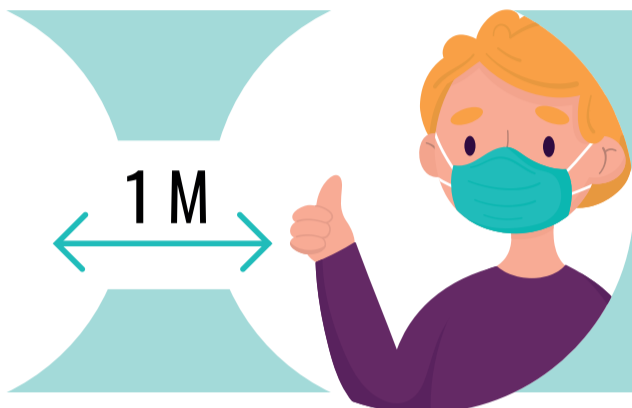


# NORME DI COMPORTAMENTO COVID-19



**Indossa sempre  
la mascherina**



**Evita i contatti  
e mantieni una distanza  
di sicurezza di  
almeno un metro**



**Lava spesso le mani  
con acqua e sapone  
o utilizza i gel degli  
appositi dispenser**



**Ingresso vietato con  
temperatura corporea  
superiore a 37,5°**



**Rispetta  
scrupolosamente  
i percorsi e la  
segnaletica**

